

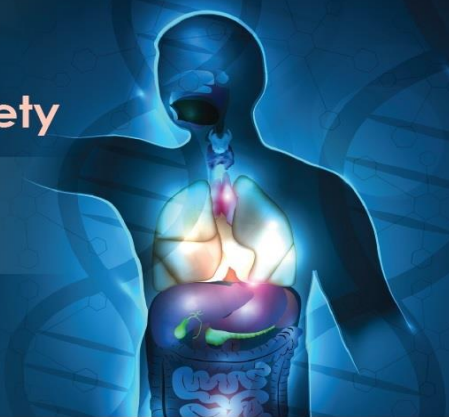
The 44th Annual Meeting of the Israel Endocrine Society

April 14-15, 2015
Leonardo Hotel, Ashkelon

האגודה
הישראלית
לאנדוקרינולוגיה

IES

Israel
Endocrine
Society



שלום רב,

ברוכים הבאים לכנס השנתי ה- 44 של האגודה הישראלית לאנדוקרינולוגיה.

להלן מידע כללי שסייע לך במהלך הכנס :

מועד: שלישי- רביעי 14-15, אפריל 2015

מקום: מלון לאונרדו אשקלון

טלפון: 08-911-1111

כתובת: רח' גולני 11, אשקלון

שעות פעילות דלפק רישום:

יום שלישי 14.04.15 בשעות: 07:30-16:30

יום רביעי 15.04.15 בשעות: 07:30-15:30

חנייה:

בסמוך למלון נמצא חניון ציבורי ללא עלות, החניה הינה על בסיס מקום פנוי.

הטענת מצגות:

הטענת המצגות להרצאות תערך באולמות ההרצאות, האולם יהיה פתוח מהשעה 07:30 ועד לסוף היום.

המרצים מתבקשים להטעין את המצגת בזמן ההפסקאות לפני הרצאתם, טכנאי יעמוד לרשותם.

תקצירים:

לצפיה בקובץ התקצירים [לחץ כאן](#)

הפסקות קפה:

ההפסקות יתקיימו באזור התערוכה המקצועית.

ארוחת צהרים:

תתקיים בחדר האוכל של המלון, הכניסה באמצעות שובר.

תערוכה מקצועית:

במהלך הכנס תתקיים תערוכה מקצועית במקביל לשעות פעילות הכנס בימים שלישי - רביעי.

תערוכת פוסטרים:

3 קבוצות הפוסטרים יוצגו בשני אזורים של הכנס (פטיו – הסמוך לחדר האוכל, אולם סנפיר ואולם צדף – הממוקמים ליד לובי המלון), על מציגי הפוסטר להגיע ולתלות את הפוסטר ביום שלישי עד לשעה 08:15, ולהסירו יום רביעי מהשעה 16:00. מושב הפוסטרים יתקיים בתאריך 14.04.15 בשעה 11:45, לכל מציג ינתנו 5 דקות להצגת הפוסטר. רשימת הפוסטרים מופיע בתוכנית המודפסת לכנס.

אינטרנט אלחוטי – במלון רשת אלחוטית הפתוחה לכל משתתפי הכנס ללא עלות.

דרכי הגעה

לבאים ברכבת:

הסעות מאורגנות למשתתפי הכנס הבאים ברכבת הזמנו לשני הבקרים של הכנס. ההסעות יצאו מתחנת הרכבת באשקלון, בכל יום בשעות הבאות: 07:30, 08:00, 08:25. האוטובוס יחכה ליד הסעות שמשון (הסעת הכנס אינה קשורה להסעות שמשון, זוהי רק נקודת ציון). יש לדייק ולא לאחר על מנת לא לפספס את ההסעה.

לבאים ברכבת בשעות אחרות, המעוניינים לנסוע במונית מהרכבת אל המלון, עלות משוערת הינה כ- 35 ש"ח (המחיר הינו הערכה).

הגעה ברכב

לבאים מכביש 6 – כיוון צפון: יוצאים ביציאה הראשונה אחרי מחלף שורק לכיוון אשקלון. מגיעים לצומת מסמיה, פונים שמאלה ונוסעים דרך קריית מלאכי עד לצומת סילבר – שם ניתן לפנות ימינה או שמאלה לכיוון המרינה וחוף הים (ניתן לעקוב אחרי שילוט המורה לכיוון חוף הים – מרינה).

לבאים מכביש 6 – כיוון דרום: פונים במחלף קריית גת לצומת פלוגות. ממשיכים ישר בצומת פלוגות עד צומת פזכים, שם ניתן לפנות ימינה או שמאלה – לכיוון המרינה וחוף הים (ניתן לעקוב אחרי שילוט המורה לכיוון חוף הים – מרינה).

אנו מאחלים לכם כנס פורה,
מזכירות הכנס

מזכירות הכנס

פארגון - דן כנסים
ת.ד. 4195 הרצליה פיתוח 46766
טלפון / פקס: 03-5767716
torkabi@paragong.com